



ໂຄງການ “ເຂົ້າເຖິງໄວໜຸ່ມ” ASRHR Project



LGBTQI

LGBTQI ແມ່ນໝາຍເຖິງກຸ່ມເພດທາງເລື່ອງກ
ບໍ່ວ່າຈະເປັນ ເລສບ້ຽນ, ເກ, ໄບເຊັກຊິວ, ທູນ
ເຈນເດີ, ເຄຍ ແລະ ອື່ນໆ



ຕົວຫຍໍ້ຂອງ LGBTQI

Lesbian ເລສບ້ຽນ ຫຼື ຜູ້ຍິງທີ່ມັກຜູ້ນຳກັນ

Gay ເກ ຄີ ຜູ້ຊາຍທີ່ມັກຜູ້ຊາຍນຳກັນ

Bisexual ໄບເຊັກຊິວ ແມ່ນຄົນທີ່ມັກທັງຜູ້ຊາຍ ແລະ ຜູ້ຍິງ

Transgender ແມ່ນຄົນທີ່ຂ້າມເພດ

Queer ເຄຍ ແມ່ນກຸ່ມຄົນທີ່ບໍ່ຈຳກັດເພດຕົວເອງ

Intersex ອິນເຕີເຊັກ ແມ່ນຄົນທີ່ມີສອງເພດໃນຮ່າງກາຍ



SOGIESC

SOGIESC ໂຊຈິສ ແມ່ນຫຼັກໃນການໃຊ້
ອະທິບາຍຄວາມຫຼາກຫຼາຍທາງເພດ ໂດຍຢູ່
ບົນພື້ນຖານທີ່ວ່າມະນຸດມີຄວາມຫຼາກຫຼາຍ
ຂອງຕົນຢູ່ແລ້ວ.



ຕົວຫຍໍ້ຂອງ SOGIESC

SO

Sexual Orientation

ລິດສະນິຍົມທາງເພດ
ອາລົມ ຄວາມຮູ້ສຶກ
ເລື່ອງຊື່ສາວ ແລະ
ຄວາມດຶງດູດທາງເພດ
ທັງເພດກົງກັນຂ້າມ
ແລະ ເພດດຽວກັນ

GI

Gender Identity

ເອກະລັກທາງເພດ
ຄວາມສໍານຶກຮູ້ ແລະ
ການສະແດງອອກ
ທາງເພດເຊິ່ງອາດ
ສອດຄ່ອງ ຫຼື ບໍ່
ສອດຄ່ອງກັບເພດ
ກຳເນີດ

GE

Gender Expression

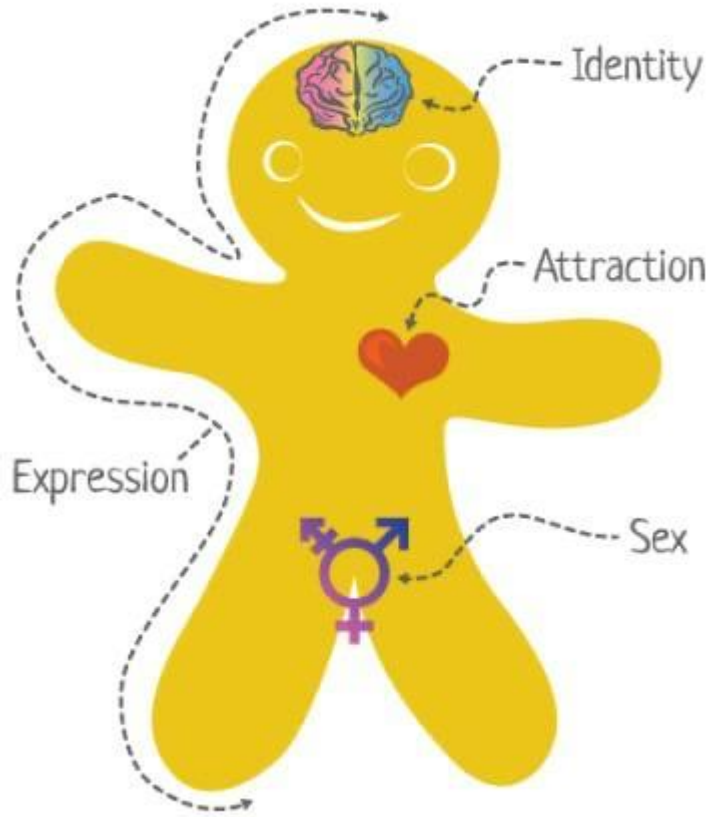
ການສະແດງອອກທາງ
ເພດສະພາບ
ເຊິ່ງອາດມາຈາກການ
ສັ່ງສອນຂອງຄອບຄົວ
, ເປັນວິທີທີ່ທຸກຄົນ
ສະແດງອອກ ຫຼື ສີ່
ເຖິງເພດຕົວເອງ

SC

Sex Character

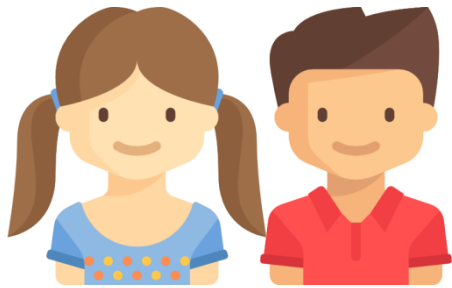
ສະລິລະທາງເພດ
ລັກສະນະທາງເພດຂອງ
ບຸກຄົນທີ່ມີຕິດໂຕມາ
ແຕ່ກຳເນີດ ເຊັ່ນ: ອະ
ໄວຍະວະເພດຍິງ ຫຼື
ເພດຊາຍ

ຄົນ (SOGIESC)



ໃນທີ່ນີ້, ເຮົາເຫັນ
ເຖິງປັດໄຈຕ່າງໆ
ທີ່ປະກອບເຂົ້າເປັນ
ຄົນຜູ້ໜຶ່ງ

ກຸ່ມຄົນທີ່ສາມາດເຂົ້າເຖິງ ຂໍ້ມູນຂ່າວສາວເລື່ອງ ສຸຂພາບຈະເລີນພັນ



ກຸ່ມຍິງ-ຊາຍ



ກຸ່ມຄົນຫຼາກຫຼາຍທາງເພດ



ກຸ່ມຄົນພິການ



ກຸ່ມຄົນທຸກຊົນເຜົ່າ

ພວກເຮົາສາມາດເຂົ້າເຖິງ ຂໍ້ມູນຂ່າວສາວເລື່ອງ ສຸຂພາບຈະເລີນພັນໄດ້ຢູ່ໃສ ?



10 ໂຮງໝໍນ້ອຍ



SRHR



ສິດໃນຕົວຕົນ

- ທຸກຄົນມີສິດທີ່ຈະກຳນົດຕົວຕົນຕົວເອງ ແລະ ສິ່ງທີ່ຢາກໃຫ້ຄົນອື່ນເຂົ້າໃຈ.
- ບໍ່ຈຳເປັນຕ້ອງວາງກອບໃຫ້ຄົນອື່ນ.
- ຕົວຢ່າງ ມັນບໍ່ຊ່ວຍຫຍັງເລີຍທີ່ຈະເວົ້າວ່າ: ແມ່ຍິງຮັກຮ່ວມເພດທຸກຄົນໃສ່ໂສ້ງ ແລະ ເບິ່ງຄືຜູ້ຊາຍ ຫຼື ແມ່ຍິງທີ່ມັກຜູ້ຊາຍມັກແຕ່ງໜ້າທຸກຄົນ ແລະ ໃສ່ເສື້ອຜ້າງາມໆ.
- ສິ່ງເຫຼົ່ານີ້ແມ່ນລັກສະນະທົ່ວໄປ ແລະ ເປັນພຽງແບບຢ່າງ. ໃນຕົວຈິງຍັງມີອີກຫຼາຍທາງເລືອກໃນໂລກ ແລະ ທຸກຄົນກໍ່ມີສິດໃນຕົວຕົນຂອງຕົນ.



ບໍ່ມີຖືກ ຫຼື ຜິດ



shutterstock.com • 142369576

- ແຕ່ລະຄົນຈະລະບຸຕົນເອງໃນເວລາໃດກໍ່ໄດ້
ໃນຈຸດໃດກໍ່ໄດ້.
- ຈຸດຢືນຂອງຄົນໜຶ່ງອາດປ່ຽນໃນຊ່ວງໄວ
ເດັກ, ໄວໜຸ່ມ ຫຼື ເມື່ອເປັນຜູ້ໃຫ່ຍແລ້ວ.
- ໄວໜຸ່ມບາງຄົນອາດໝັ້ນໃຈໃນສະຖານະ
SOGIESC ຂອງຕົນເອງແຮງ
- ໄວໜຸ່ມບາງຄົນອາດບໍ່ແນ່ໃຈເລີຍ, ພວກ
ເຂົາອາດຍັງບໍ່ມີຄໍາຖາມ (Q) ແລະ ຍັງ
ຄົ້ນຫາສະຖານະພາບຂອງຕົນຢູ່.

ການກິດກັ້ນແມ່ນຫຍັງ

- ຂະບວນການທີ່ປ້ອງກັນຄົນ ຫຼື ກຸ່ມຄົນຈາກການເຕີມເຕັມສິດທິຂອງພວກເຂົາ, ການກິດກັ້ນແມ່ນເກີດຈາກ:
 - ຄວາມບໍ່ສະເໝີພາບໃນການແຈກຢາຍຊັບພະຍາກອນ ແລະ ອຳນາດ.
 - ຄວາມບໍ່ສະເໝີພາບໃນຄ່ານິຍົມທີ່ວາງໃຫ້ແຕ່ລະກຸ່ມ.
 - ບັນທັດຖານທາງສັງຄົມທີ່ສິ່ງເສີມຄວາມແຕກຕ່າງເຫຼົ່ານີ້.



ຂໍຂອບໃຈ!

