



ສາທາລະນະລັດ ປະຊາທິປະໄຕ ປະຊາຊົນລາວ
ສັນຕິພາບ ເອກະລາດ ປະຊາທິປະໄຕ ເອກະພາບ ວັດທະນະຖາວອນ

ກະຊວງພາຍໃນ
ກົມພັດທະນາການບໍລິຫານລັດ

ເລກທີ 29/ກຜລ
ນະຄອນຫຼວງວຽງຈັນ, ວັນທີ 10 ກຸມພາ 2022

ໃບທະບຽນສະມາຄົມ ປະຈຳປີ 2022

- ອີງຕາມ ດຳລັດ ວ່າດ້ວຍສະມາຄົມ ສະບັບເລກທີ 238/ລບ, ລົງວັນທີ 11 ສິງຫາ 2017;
- ອີງຕາມ ຂໍ້ຕົກລົງ ວ່າດ້ວຍການແຕ່ງຕັ້ງເຈົ້າໜ້າທີ່ທະບຽນອົງການຈັດຕັ້ງສັງຄົມ (ສະມາຄົມ, ມູນນິທິ) ສະບັບເລກທີ 632/ພນ, ລົງວັນທີ 07 ທັນວາ 2018.

ສະມາຄົມສົ່ງເສີມສຸຂະພາບຄອບຄົວ (ສສສຄ)

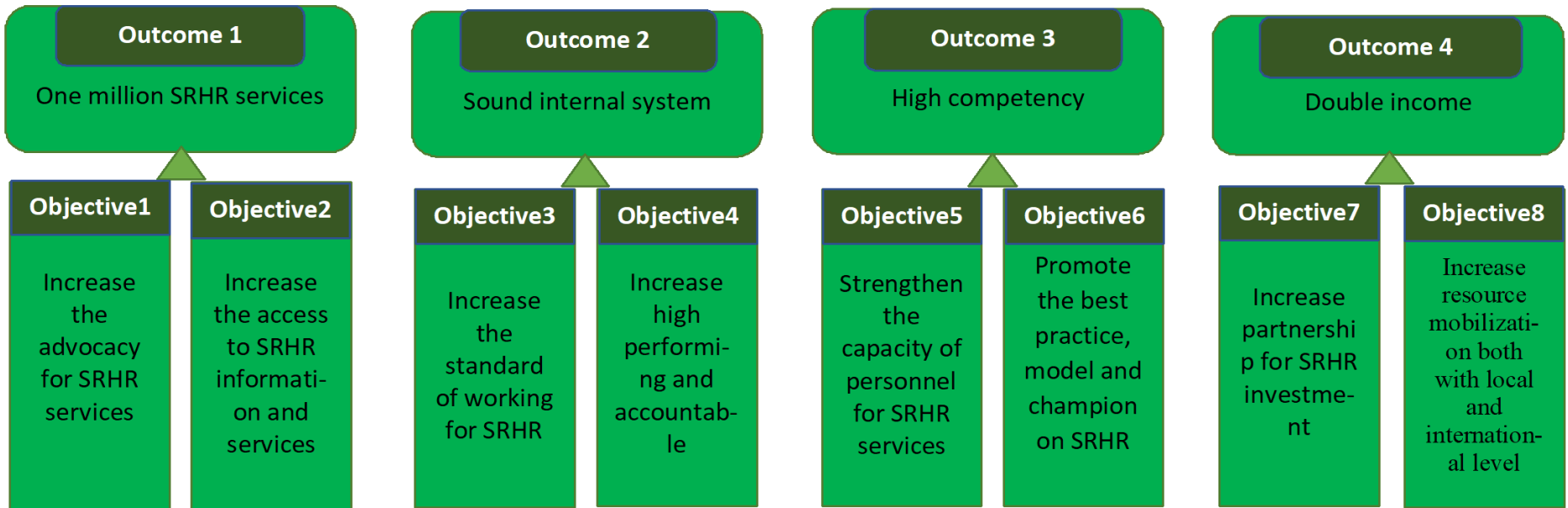
- ຊື່ມາສາອັງກິດ: Promotion of Family Health Association (PFHA)
- ໄດ້ຮັບການອະນຸມັດສ້າງຕັ້ງຈາກ: ກະຊວງພາຍໃນ ຕາມຂໍ້ຕົກລົງ ສະບັບເລກທີ 397/ພນ, ລົງວັນທີ 28 ມິຖຸນາ 2012.
- ທີ່ຕັ້ງສຳນັກງານ: ເຮືອນເລກທີ: 449, ໜ່ວຍ: 36, ຮ່ອມ: 08, ບ້ານ: ໂພນເຄັງ, ເມືອງ: ໄຊເສດຖາ, ນະຄອນຫຼວງວຽງຈັນ, ເບີໂທລະສັບ: 021 413 261, ແຟັກ: 021 414 918 ແລະ ອີເມວ: pfha@outlook.com, ເວັບໄຊ: www.pfhalaos.org, ແຟດບຸກ: www.facebook.com/pfhalaos.
- ໃບທະບຽນສະບັບນີ້ ມີອາຍຸການນຳໃຊ້ ນັບແຕ່ວັນລົງລາຍເຊັນເປັນຕົ້ນໄປ ຈົນເຖິງ ວັນທີ 31 ທັນວາ 2022.

ຫົວໜ້າກົມ

ແສງອາລຸນ ຍິດລີໄຊ



Our Vision: “A healthy and happy society, contributing towards bringing Lao PDR out of least developed nation status”



Our Mission: “PFHA is the leading family health association striving to provide all people with innovative and up-to-date RH information and quality services by empowering individuals through raising awareness of RH knowledge, information and services and improving quality of RH care and services for its beneficiaries in collaboration with Government authorities, relevant stakeholders, Development Partners, Private Sectors and other Civil Society Organizations”.

Our Core Value: Volunteerism, Network, Teamwork, Respect, Trust, Integrity, Transparency, and Professionalism.



ຄະນະບໍລິຫານງານ ສສສຄ ຊຸດທີ4

1. ປະທານ 1 ທ່ານ: ເຊິ່ງແມ່ນ ທ່ານ: ດຣ. ຈັນສີ ພິມພະຈັນ
2. ຮອງປະທານ 1 ທ່ານ: ເຊິ່ງແມ່ນທ່ານ: ດຣ. ກອນສະໝຸກ ສິງພວງເພັດ
3. ຄະນະກວດກາ 2 ທ່ານ: ທ່ານ ນາງ ສີອໍາພອນ ສີລັດຕະນະກຸນ ແລະ ທ່ານ ນາງ ລິດຈະນາ ສີລິວິງຄໍາ
4. ຄະນະກຳມະການ 1 ທ່ານ: ທ່ານ ນາງ ຈັນສະໝອນ ຈິນດາວິງສີສຸລາດ
5. ຄະນະກອງເລຂາ 2 ທ່ານ: ທ່ານ ດຣ. ນາງ ມະນີສອນ ອຸດົມ ແລະ ທ່ານ ນາງ ເມກທິດາ ບູລົມ



The 4th BODs ORGANIZATIONAL CHART



ດຣ. ຈັນສີ ພິມມະຈັນ
 ປະທານ ສສສຄ
 ຕິດຕໍ່:
 +856 20 5551 8282
 gfachas.chansy@gmail.com

ຮອງປະທານ



ດຣ. ກອນສະໝຸກ ສິງສວງເພັດ
 ຕິດຕໍ່:
 +856 20 2223 3375
 konesanouk@yahoo.com

ຄະນະກວດກາ



ທ່ານ. ສີອໍາພອນ ສິລິດຕະນະກຸນ
 ຕິດຕໍ່:
 +856 20 5254 5598
 siamphone_vyc@yahoo.com

ຄະນະກຳມະການ



ທ່ານ. ຈັນສະໝອນ ດິນດອດິຈສິສວນາ
 ຕິດຕໍ່:
 +856 20 2222 9464
 lisisoulath@gmail.com

ຄະນະກອງເລຂາ



ດຣ. ມະນີສອນ ອຸດົມ
 ຕິດຕໍ່:
 +856 20 5511 6490
 manisone.oud@gmail.com



ນ. ລິດຈະນາ ສຸລິວົງຄໍາ
 ຜູ້ປະສານງານ ອສມ ສສສຄ
 ຕິດຕໍ່:
 +856 20 5814 9614
 ownsoulvongkham10@gmail.com

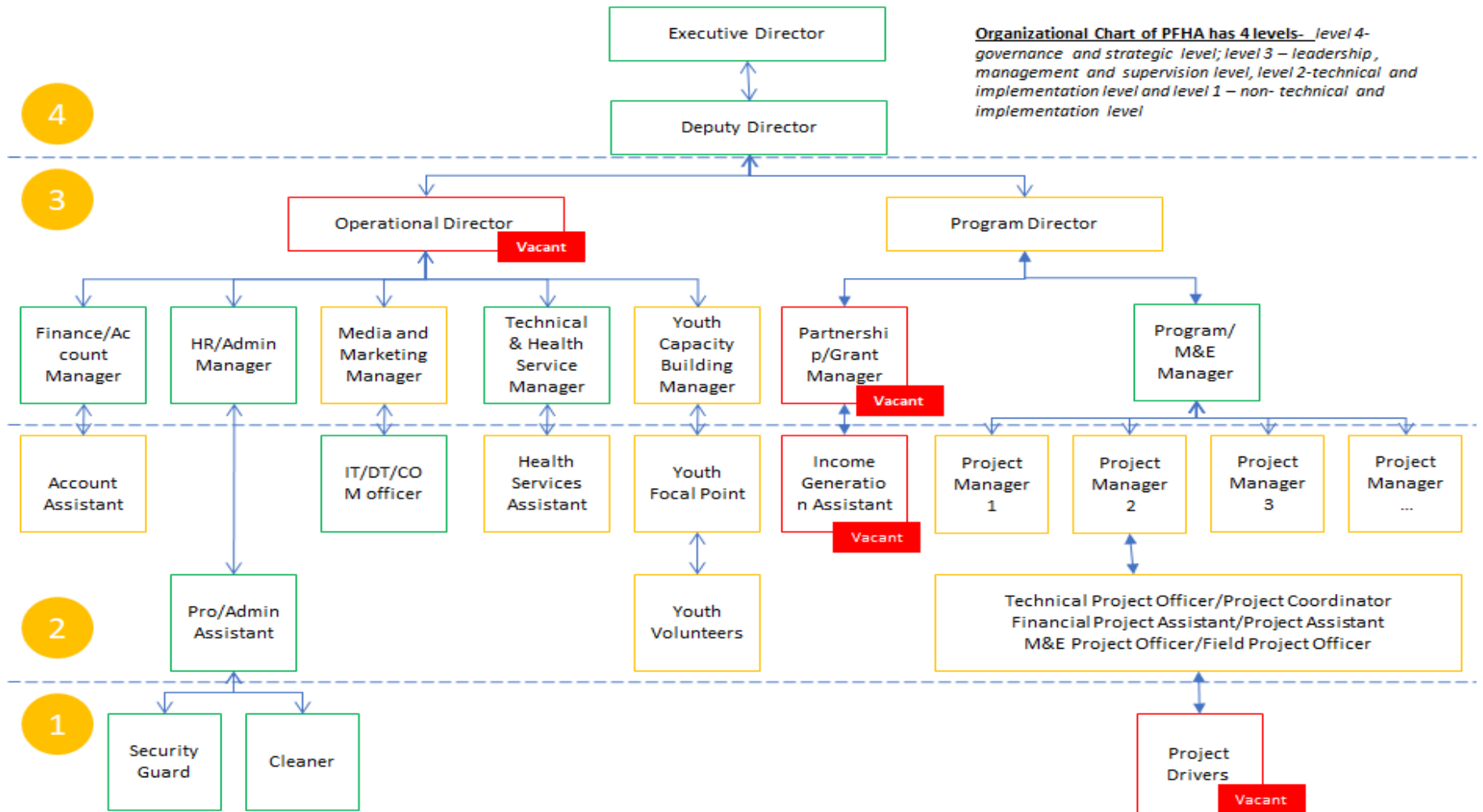


ນ. ເມກທິດາ ບູລົມ
 ຕິດຕໍ່:
 +856 20 5879 8746
 mekthidaboulom@gmail.com



ໂຄງຮ່າງການຈັດຕັ້ງສສສຄ

PFHA LAOS ORGANIZATIONAL CHART





PFHA LAOS ORGANIZATIONAL CHART

DATE: 26 Feb 2021

SUMMARY PPL

POSITION	CR	VC	TT
ED	1	0	1
DD	1	0	1
ADM/HR-M	1	0	1
Pro/ADM	1	0	1
FN/ACC-M	1	0	1
M&E-M	1	0	1
Tech-SV-M	1	0	1
IT/DT/COM	1	0	1
ST PROJECT	9	0	9
Maid	1	0	1
Guard	1	0	1
Grand TT	20	9	20

GOVERNANCE



Executive Director



Deputy Director

PROGRAM SUPPORT



Operational Director

PROGRAM



Program Director

AM/HR

Admin/HR Manager

Pro/Ad Assistant

Guard

Cleaner

FN/AC

Finance/ Acc Manager

FN/Acc Assistant

IT/DT/COM

Media/ Marketing Manager

IT/DT/COM Officer

HS

Technical & Health Services Manager

Health Services Assistant

RM

Youth capacity building Manager

Youth Focal point

Youth Volunteer

RM

Partnership/Grand Manager

Income General Assistant

M&E/PRO

M&E Program Manager

PROJECTS

Project Manager

Technical Project Officers

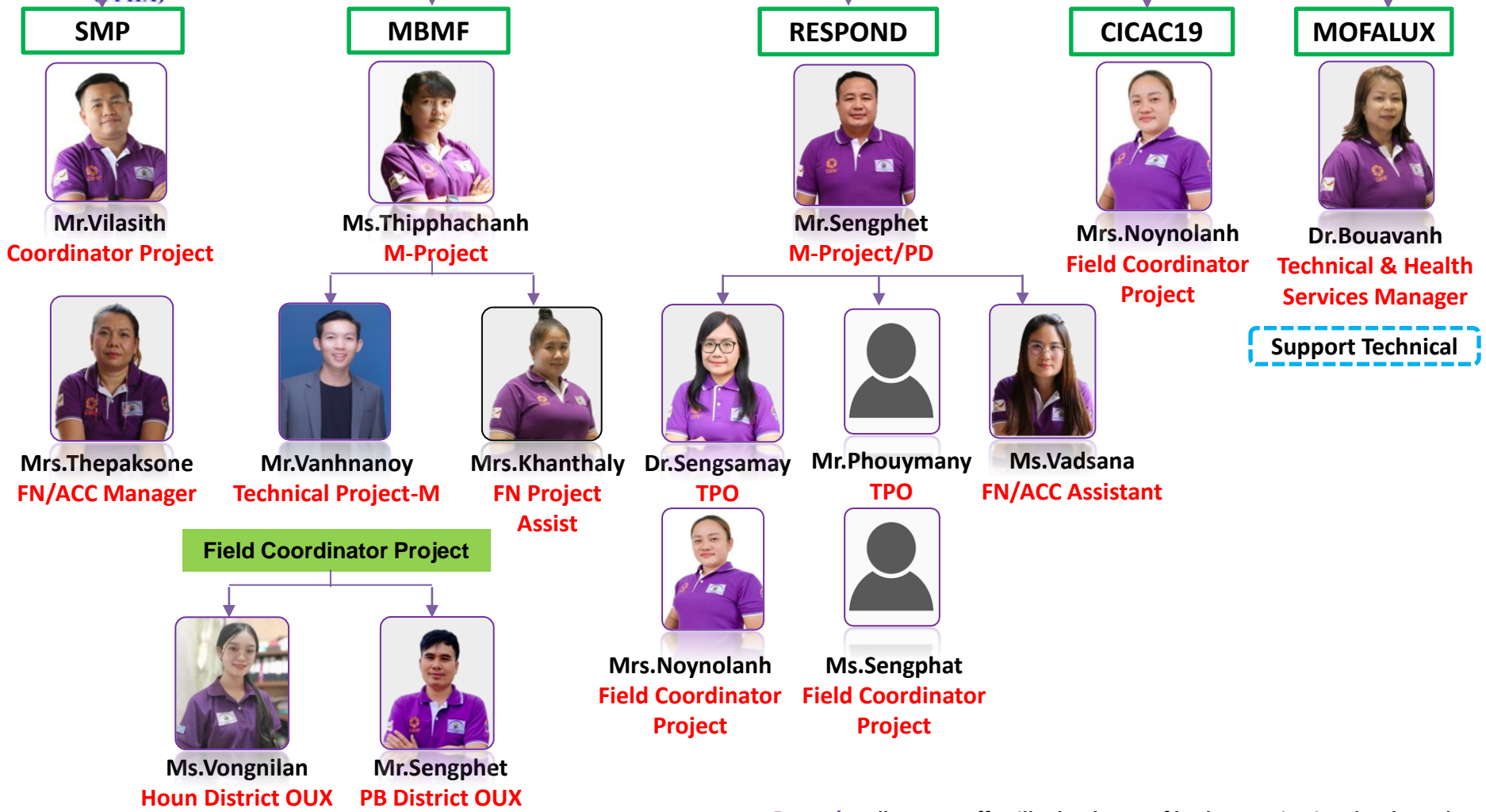
Field based project Assistant

Finance/A cc Project Assistant

PFHA ORGANIZATIONAL PROJECT CHART 2023



PROJECTS



Abbreviation:
 SMP= Safe Motherhood Project; MBMF= My body My Future;
 RESPOND =Project and Mofalux Project

Remark: All PFHA staff will take charge of both organizational tasks and project implementation tasks. All of them are based on the project and depending on the project period. However, they will put in the position to assist directly or indirectly in organizational development and improvement.